

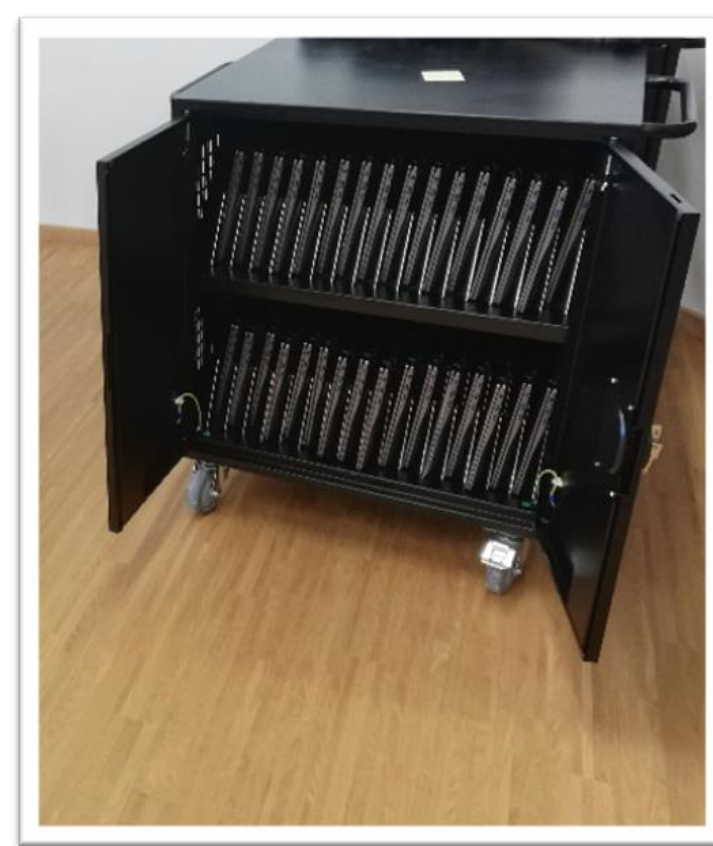
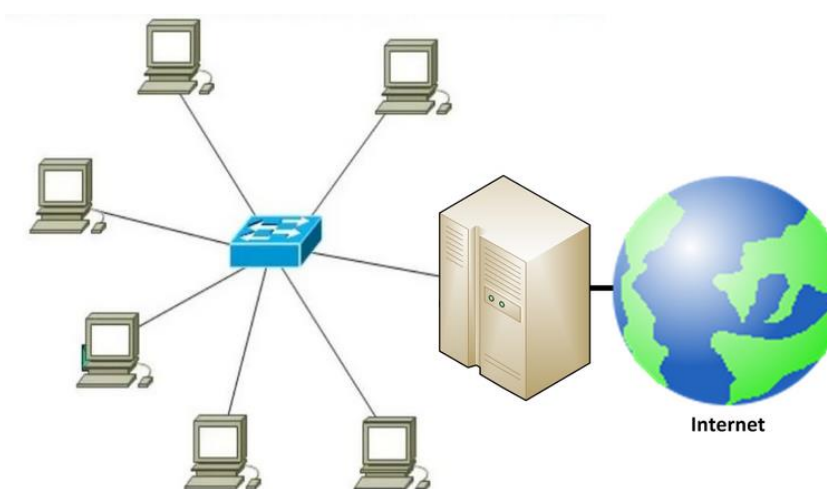
# Digitale Präsenzprüfungen. Mit Chromebooks in den Hörsaal

**Stefan van den Kroonenberg**

stefan.van-den-kroonenberg@uni-tuebingen.de

## Technische Voraussetzungen

- Chromebooks als Clientgeräte (378 Stück)
  - günstig
  - lange Akkulaufzeit
  - einfache Administration  
(aber: kein zentrales starten der Geräte)
- Mobiles lokales WLAN
  - Zugriffskontrolle
  - Performance planbar
- Mobiler Prüfungsserver
  - Dozenten erstellen Klausur in gesicherter Umgebung
  - Unabhängigkeit vom Netzwerk der Universität
  - Zugriffssicherheit  
(aber: Server braucht Internetzugang)



## Logistische Voraussetzungen, Personal- und Zeitaufwände

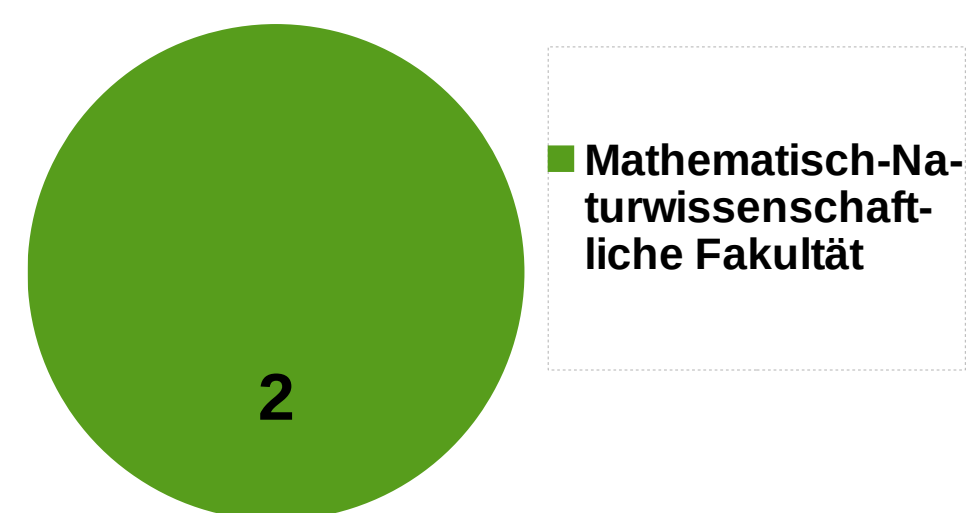
### Transport:

- Verbringung der Chromebookwagen nur mit LKW (durch die Fahrbereitschaft der Universität) möglich
- z.T. lange Anfahrtswege, da Universitätsgebäude in der ganzen Stadt verteilt
- Schwierige Parksituation vor Ort zum Ausladen
- Technisches Supportteam muss separat zum Prüfungsort kommen
- Personalaufwand für technische Klausurbetreuung: Ab ca. 200 Teilnehmenden ca. 45 Minuten Rüstzeit vor allem wegen der Geräteausgabe.
- Transportzeit + Auf- und Abbauphase der Technik im Prüfungsraum:
  - Planung mit 0,5 – 1h vor und nach der Klausur

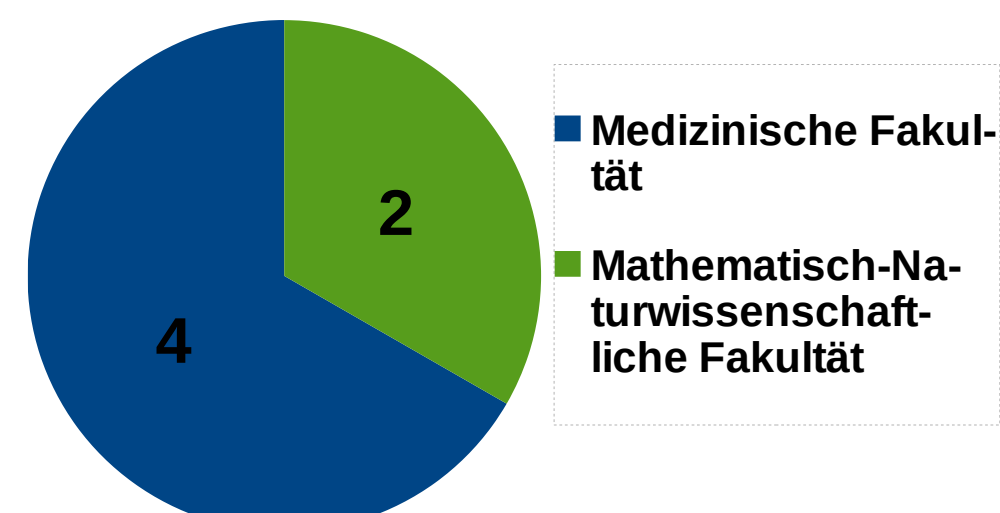
→ Auf Grund dieser Rüstzeiten muss ein Hörsaal in der Prüfungszeit fest zur Verfügung stehen. So muss der Auf- und Abbau nur einmal erfolgen und Prüfungen können über mehrere Wochen effektiv durchgeführt werden.

## Durchgeführte E-Prüfungen

Wintersemester 21/22



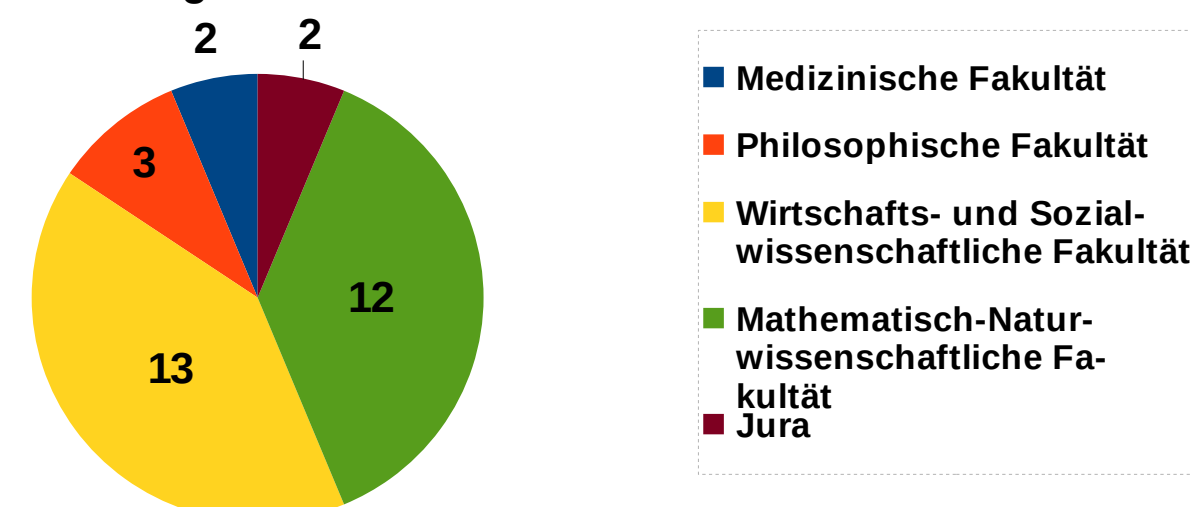
Sommersemester 2022



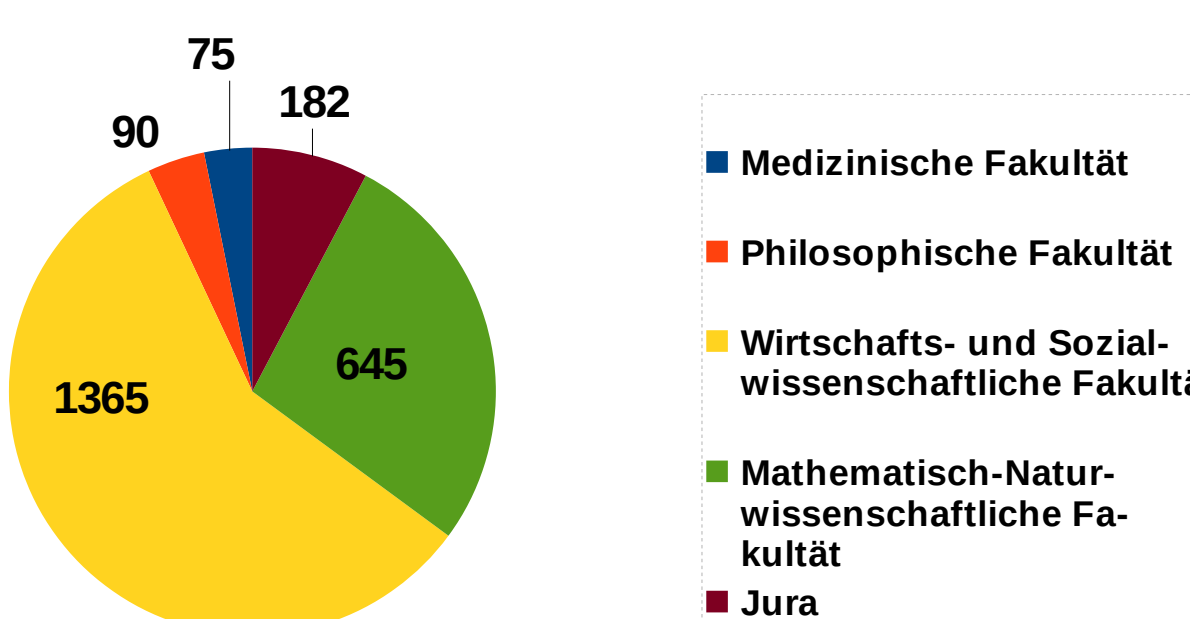
Sommersemester 2023

32 E-Prüfungen in Präsenz mit 2357 angemeldeten Studierenden

Prüfungen nach Fakultäten



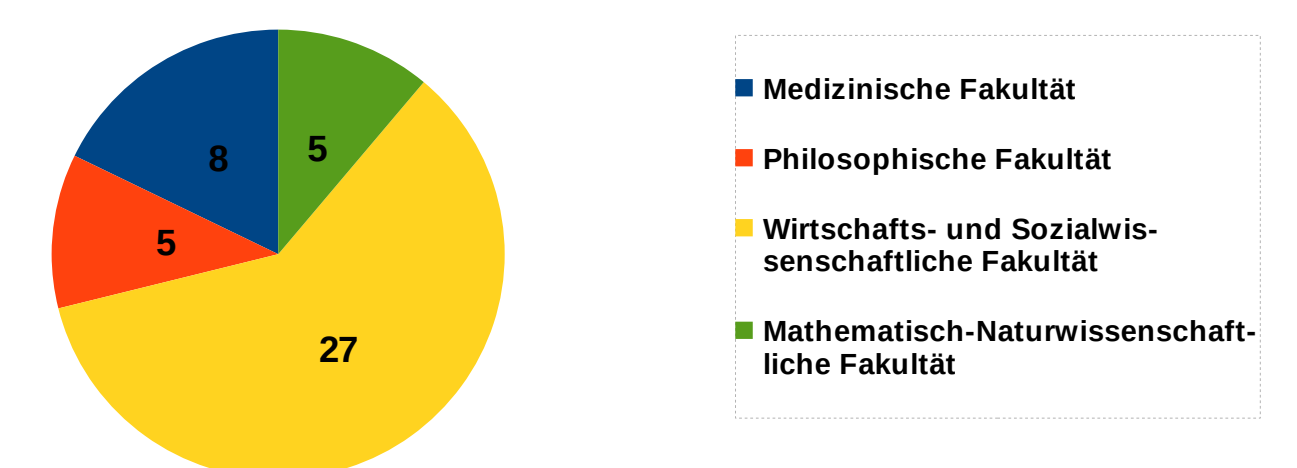
Teilnehmende nach Fakultäten



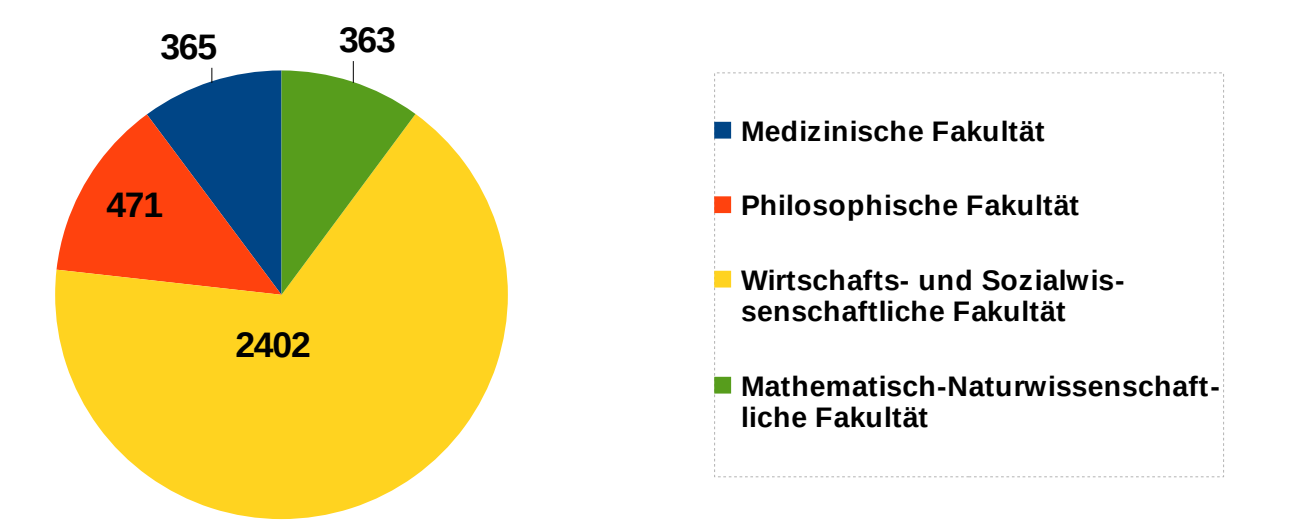
Wintersemester 2023/24

45 E-Prüfungen in Präsenz mit 3601 angemeldeten Studierenden

Prüfungen nach Fakultäten

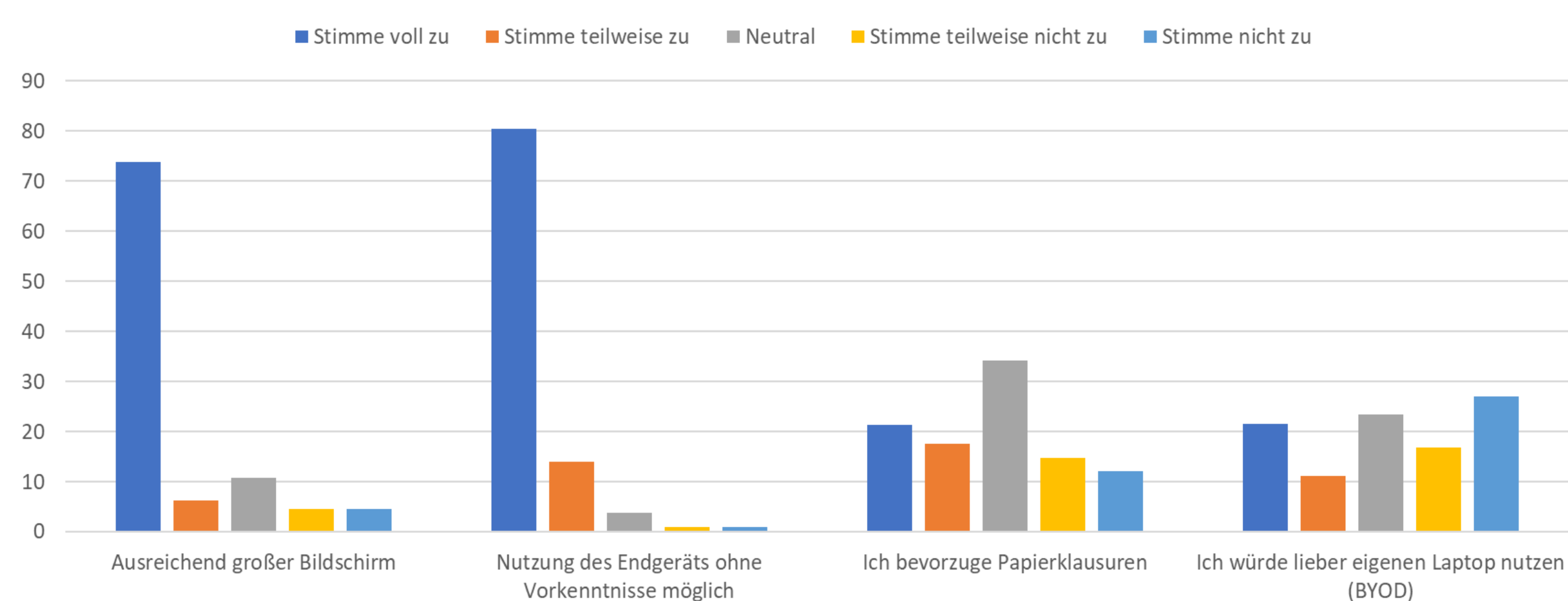


Teilnehmende nach Fakultäten



## Evaluationsergebnisse der Studierendenbefragung

111 Befragte Studierende in 6 Klausuren



## Feedback der Lehrenden

Noch keine Befragung durchgeführt aber persönliche Rückmeldungen:

- Arbeitserleichterung
- Zeitersparnis
- Services wie Raumbuchung, Identitätsmanagement, Support bei Prüfungserstellung, Protokoll, Archiverstellung werden positiv bewertet
- Nach digitaler Prüfung von zu Hause während Corona jetzt Zwang zur Präsenzprüfung
- Empfehlung zur Probeklausur führt zum Einsatz von formativem Assessment
- Positives Studierendenfeedback an die Lehrenden

## Verbundpartner\*innen



gefördert von der „Stiftung Innovation in der Hochschullehre“

