

# Vom wilden Einsatz zur Systemintegration

## Organisations- entwicklung am KIT zur Implementierung von KI

Erfahrungen aus dem Strategiefondsprojekts  
Innovationsraum genAI@KIT




Zentrum für  
Mediales Lernen 

1

## GenAI@KIT

- Januar 2025: Start des zentralen Strategieprojekts **Innovationsraum für generative KI am KIT – GenAI@KIT**
- Zusammenarbeit von drei zentralen Einrichtungen – dem **Scientific Computing Center (SCC)**, dem **Digital Office (DO)** und dem **Zentrum für Mediales Lernen (ZML)**
- Zentrale Ziele
  - Entwicklungsrahmen für die Nutzung generativer KI am KIT: explorative Erprobung von Large Language Models (LLMs) und pilothafte Umsetzung von Use Cases in Forschung, Lehre, Administration
  - Definition eines Serviceangebots für den KI-Einsatz am KIT
  - Qualifizierungsangebote und Netzwerke für relevante Akteure
  - Kontinuierliche Kommunikation ins KIT




2

11.05.26

Andreas Sexauer - Learntec 2026



5



6



7

# Regulierung, mögliche Risiken und Souveränität stehen im Fokus

**DFG**  
@dfg\_public@wisskomm.social

DFG-Leitlinie zum Einsatz von KI in der Begutachtung tritt heute (16.04.) in Kraft. KI ist nur unterstützend und unter klaren Prinzipien zulässig. Die DFG bietet am 22.04., 10:30-12:00 Uhr, ein Webinar zum Thema an. Vorab können Fragen gestellt werden. Fragen einreichen u. Einwahldaten [dfg.de/aktuelles/neuigkeiten...](https://dfg.de/aktuelles/neuigkeiten...)

KI

## Info-Termin

KI in der Begutachtung

22. April 2026

10.30 – 12 Uhr

[www.dfg.de/ki](https://www.dfg.de/ki)

Apr 16, 2026, 11:08 AM ·

Quelle: Mastodon

10 11.05.26 Andreas Sexauer - Learntec 2026

```

OPT-5
An error occurred while generating an image
I'm unable to generate the image because the following error occurred:
[ERROR: ItemIn.BadRequestError: AzureException - {
  "error": {
    "message": "Your request was rejected by the safety system. If you believe this is an error, please report this issue to the support team. For more information, see the documentation at https://aka.ms/ai-studio-safety",
    "type": "Image_generation_user_error",
    "param": null,
    "code": "moderation_blocked"
  }
}]
Set input filter
Select the level of content severity to block for each category. Note the lowest setting blocks only the worst severity, and you may learn more about categories and blocking threshold levels.
Looking for additional coverage? Select feedback on additional topics to filter out.

```

Category	Media	Action	Blocking threshold level
Violence	Text   Image	Assess and block	Lowest blocking Block only the most severe content
Hate	Text   Image	Assess and block	Lowest blocking Block only the most severe content
Sexual	Text   Image	Assess and block	Lowest blocking Block only the most severe content
Self-harm	Text   Image	Assess and block	Lowest blocking Block only the most severe content
Prompt shields for jailbreak attacks	Text	Assess and block	Default: attacks will be blocked
Prompt shields for indirect attacks	Text	OFF	Content will not be filtered for indirect jailbreak attacks



10

ARTICLE • ENERGY EFFICIENCY

## Berkeley Lab Report Evaluates Increase in Electricity Demand from Data Centers

By Media Relations  
January 15, 2025



Domestic energy usage from data centers is expected to double or triple by 2028.

CONTACT MEDIA@LBL.GOV →

(Credit: iStock/bjdlex)

### Steigende CO2-Emissionen und Kosten

11 11.05.26 Andreas Sexauer - Learntec 2026

## GitHub Copilot is moving to usage-based billing

Starting June 1, your Copilot usage will consume GitHub AI Credits.



Mario Rodriguez · @mariorod  
April 27, 2026 | 4 minutes

Share: X F in

Quellen: <https://github.blog/news-insights/company-news/github-copilot-is-moving-to-usage-based-billing/>, <https://newscenter.lbl.gov/2025/01/15/berkeley-lab-report-evaluates-increase-in-electricity-demand-from-data-centers/>



11

## Mehr Tools lösen nicht das Problem

### Then vs Now

	2025 ✗	2026 ✓
SEARCH	Google	Gemini
SPREADSHEETS	Excel	Claude in Excel
BROWSER	Chrome	Perplexity Comet
IMAGE EDITING	Photoshop	Nano Banana
VIDEO EDITING	Premiere Pro	Kling
WRITING	ChatGPT	Claude
NOTE-TAKING	Fireflies	Granola
PRESENTATIONS	PowerPoint	Gamma
DESIGN	Canva	Vislo
EMAIL	Gmail	Google Workspace Studio
RESEARCH	Google	Perplexity
IMAGE GEN	Midjourney	Nano Banana 2

Follow Harish Kumar for more AI insights

### 2025 vs 2026

Google Search	→	Perplexity
ChatGPT	→	Claude
Reading PDFs	→	NotebookLM
Adobe Illustrator	→	Ideogram 2.0
Adobe Photoshop	→	Nano Banana
PowerPoint	→	Gamma
Keyboard	→	Wispr Flow
Microsoft Excel	→	Julius AI
Google Chrome	→	Arc Browser
Adobe Premiere	→	OpusClips
GitHub Copilot	→	Windsurf
GitHub Copilot	→	Windsurf

Follow Sunny Grewal AI SEO Content Creator for more helpful content | Repost ↻

Quellen: LinkedIn Harish kumar, 04.05.2026, [https://www.linkedin.com/posts/harishkumar-sh\\_artificialintelligence-aitools-futureofwork-share-7457014872862613504-15em](https://www.linkedin.com/posts/harishkumar-sh_artificialintelligence-aitools-futureofwork-share-7457014872862613504-15em) und AI for Enterprise, [https://www.linkedin.com/posts/ai-tools-2025-vs-2026-%F0%9D%97%95%F0%9D%97%B2%F0%9D%97%B0%F0%9D%97%BC%F0%9D%97%BA%F0%9D%97%B2-%F0%9D%97%AF%F0%9D%97%B2-share-7454665891665879040\\_cbGG](https://www.linkedin.com/posts/ai-tools-2025-vs-2026-%F0%9D%97%95%F0%9D%97%B2%F0%9D%97%B0%F0%9D%97%BC%F0%9D%97%BA%F0%9D%97%B2-%F0%9D%97%AF%F0%9D%97%B2-share-7454665891665879040_cbGG)

13

# Machen wir genug? China 2026: Micro-Businesses mit OpenClaw-Einsatz



The news from China is impossible to ignore. Over the past few weeks, the country has seen an explosion of OpenClaw usage, with reports showing:

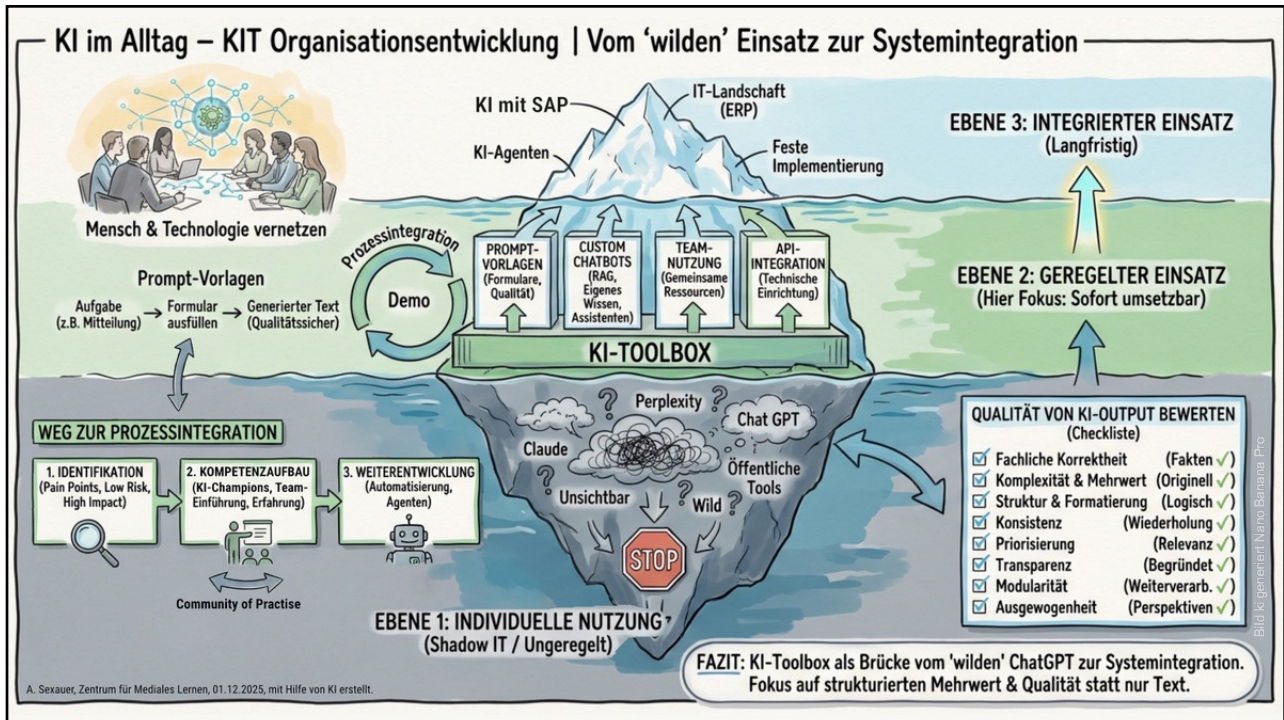
- Daily active users surging 10 times on Baidu's 'OpenClaw Bar'
- 18,000 AI agents—dubbed "lobsters"—posting 25,000 times a day
- Small businesses and entrepreneurs using AI assistants to handle everything from customer service to inventory

For instance, a Shanghai-based florist told *The Wire China* that her OpenClaw agent now handles 80% of her customer interactions.

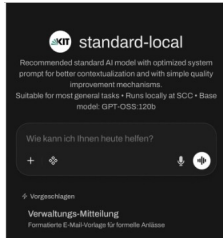
It takes orders via WeChat, sends delivery confirmations via SMS, and even apologizes for delays using tone-matched language.

She didn't build the system. She just connected her tools, set the rules, and let the agent run.

Quelle: <https://clawforall.app/es/blog/openclaw-agents-power-small-chinese-businesses-20260330>



# Es braucht ein Ökosystem, die Inferenz ist nur der Kern



**Nudging** mit einem lokalen und einem Cloud **Standardmodell** und unterstützendem Systemprompt



**Team-Fähigkeit**, einfaches Teilen von Ressourcen ermöglicht in Teams mit unterschiedlichen Rollen und Aufgaben zusammenzuwirken.



**Prompt-Vorlagen** als Möglichkeit GenAI-Heros im Team aufzubauen und zur Sicherung der Qualität



**Custom Chatbots** mit eigenem Wissensspeicher als Wissenskorpus und Systemprompt



**API-Nutzung** zur Integration in andere Kontexte oder Vibe-Coding und Agentisches Arbeiten



17

# Qualifizierung



19

# Qualifizierung

- Gemeinsam im HND-BW entwickeltes KI-Schulungsmodul
- Abgestimmt auf die EU-KI-Verordnung
- Beteiligung der Rechtsinformationsstelle für die digitale Lehre Baden-Württemberg

# Verstehen und Anwenden von generativer Künstlicher Intelligenz (KI)

**Gemeinsam für KI-Kompetenz: Hochschulübergreifendes Lernmodul zu Generativer KI aus Baden-Württemberg**

16:30 | **universität@LEARNTEC**

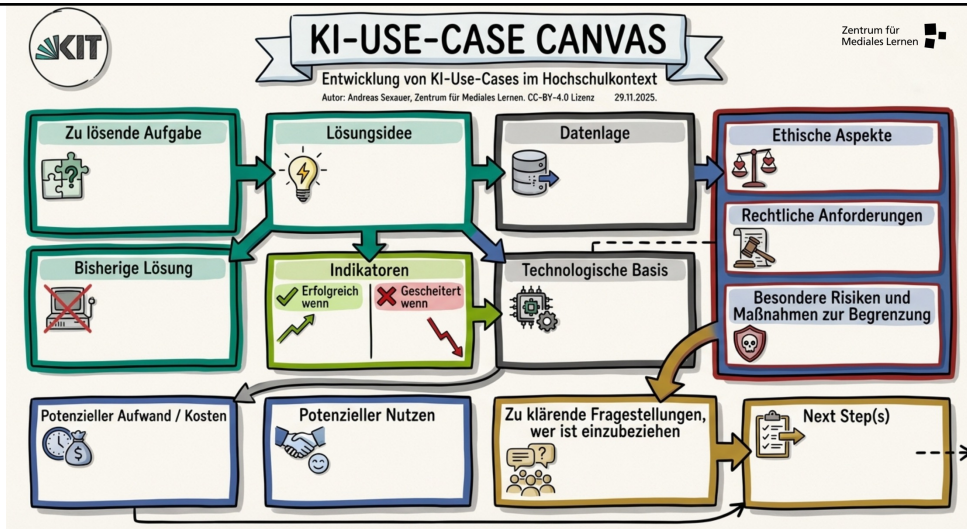
17:00

Svenja Geißler Zentrum für Mediales Lernen (KIT) | Entwicklung für innovative Lehr- und Lernformate mit KI, Nicole Wöhrle Universität Freiburg, Rechenzentrum | Abteilungsleitung E-Learning  
Focus Stage (Halle 1)

Generative KI ist mittlerweile allgegenwärtig und durchdringt immer mehr Bereiche unseres Lebens. Dieses Lernmodul legt den Fokus auf einen verantwortungsvollen Umgang mit generativer KI und vermittelt grundlegendes Wissen auf Basis anerkannter Leitlinien. Dabei wird auch der EU AI Act berücksichtigt, der einen rechtlichen Rahmen für die Entwicklung und Nutzung von KI in Europa schafft und die Bedeutung von KI-Kompetenzen betont – sowohl für Anbieter und Betreiber als auch für Nutzende von KI.



21



## Workshop Use-Cases mit Abteilungen

z.B. Forschungsförderung, Stab und Strategie, Internationales, Dienstleistungseinheit Studium und Lehre, KIT-ON, Leitungsebene Organisationseinheiten Administration, RECHT, Datenschutz und Hochschulangelegenheiten



23

# Einführung der Ingebrauchnahme von Custom Chatbots




24

## Von der Erkundung zur Ingebrauchnahme in der Fläche Custom-Chatbots am KIT

**Andreas Sexauer** · You  
KIT – The Research University in the Helmholtz Association

Vom Aprilscherz zur Realität: Wie wir am **Karlsruhe Institut Technology (KIT)** Custom Chatbots jetzt in die Praxis bringen

Show translation



**1. April 2025**  
Pitch mit einem Aprilscherz  
<https://t.me/sexauer>

**Andreas Sexauer** · You  
KIT – The Research University in the Helmholtz Association

Nach der Learntec geht es sofort mit der Umsetzung hier **in für Mediales Lernen (ZML)** weiter. Heute werden **institute of Technology (KIT)** bis zu 20 Chatbots

Show translation



**Mai bis Juni 2025** je ein Workshop in Lehre, Administration und Forschung, Ziel bis zu 60 Chatbots erproben  
[https://www.linkedin.com/posts/andreas-sexauer\\_ama-principles-of-generative-ai-sofort-mit-erfolg-49647631894558351015](https://www.linkedin.com/posts/andreas-sexauer_ama-principles-of-generative-ai-sofort-mit-erfolg-49647631894558351015)

**KIT - Zentrum für Mediales Lernen (ZML)**

Auf der Webseite des **Scientific Computing Center** des KIT (SCC) gibt es jetzt einen Chatbot

Der digitale Assistent unterstützt Besuchende rund um die Uhr bei Fragen zu den IT-Diensten des SCC – von Authentifizierungsverfahren bis zu Zertifikatservices – und liefert direkt kontextbezogene Antworten inklusive Quellenverweisen. Besonders praktisch: Der Chatbot durchsucht nicht nur öffentlich zugängliche Inhalte, sondern auch interne Dokumente wie PDFs und technische Anleitungen, die sonst schwer auffindbar wären. Außerdem merkt er sich den Gesprächskontext innerhalb der Browser-Session, um die Interaktion effizienter zu gestalten. Sollte einmal keine passende Antwort dabei sein, steht das Service-Desk-Team da.

Einfach mal die

Weitere Info

Show translation



**September 2025**, Chatbot „Helpdesk“ des Rechenzentrums zur Erprobung weiterer Verbesserung der Infrastruktur  
[https://www.linkedin.com/posts/andreas-sexauer\\_auf-der-webseite-des-scientific-computing-aktiviz-7374427714549723136-IGd4](https://www.linkedin.com/posts/andreas-sexauer_auf-der-webseite-des-scientific-computing-aktiviz-7374427714549723136-IGd4)

**Andreas Sexauer** · You  
KIT – The Research University in the Helmholtz Association

Mondumrundung geübt

Heute Vormittag hatte ich bereits berichtet, dass pünktlich zum

Show translation



**17. April 2026** Rollout in der Fläche im Lernmanagement ILIAS für alle Lehrveranstaltungen  
[https://www.linkedin.com/posts/andreas-sexauer\\_kit-aktiviz-745087923408383425-QIQI](https://www.linkedin.com/posts/andreas-sexauer_kit-aktiviz-745087923408383425-QIQI)



25

# Wie geht es weiter ...



26

## Maßnahmen im Kontext der Nachhaltigkeit und der Kosten für die Nutzung

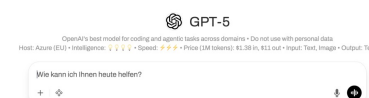
Der sinnvolle Einsatz kann nur in der Fachabteilung beurteilt werden.

Einführung von Limits und bei darüber hinaus gehender Nutzung Budgetierung über die jeweilige Organisationseinheit.



Wie kann eine Wahrnehmung für den CO2-Austoß hergestellt werden.

Wie werden dabei lokale Modelle berücksichtigt?



Wie werden Nutzende in die Verwendung eines jeweils geeigneten Modells gelenkt.

Immer das "leistungsstärkste" Modell zu verwenden, ist weder nachhaltig noch wirtschaftlich sinnvoll.



27

11.05.26

Andreas Sexauer - Learntec 2026



27

## Aufbau der KI-Community of Practice am KIT



### Austausch

MS Teams-Kanal, im Vordergrund steht der gegenseitige Austausch auf Augenhöhe

28 11.05.26 Andreas Sexauer - Learntec 2026



### KI-Challenge

KI-Anwendungen nicht nur besprechen, sondern selbst mit kreativen und praxisnahen KI-Aufgaben ausprobieren.



### KI-Lab (Open House)

Im KI-Lab treffen Sie Gleichgesinnte zum gemeinsamen Ausprobieren und informellen Austausch.



28

## Ausbau der Custom-Chatbots

- Braucht es einen **zentralen KIT Chatbot** und wie wird dieser gepflegt.
- **Vereinfachung** der Einrichtung auf Webseiten mit automatischem Ingest
- Erarbeitung von **Skills** für Chatbots in der Lehre als Vereinfachung und Erweiterung der Möglichkeiten
- Aufbau von **Feedback** zur Nutzung der Chatbots in der Lehre an die Lehrenden

29 11.05.26 Andreas Sexauer - Learntec 2026

ILIAS Lernplattform

Magazin > Organisationseinheiten > KIT-Fakultät für Geistes- und Sozialwissenschaften > SS 2026 > 5012135 - Messen, Steuern, Regeln mit de

### Chatbot mit Inhalten der Lehrveranstaltung

Inhalt Info Einstellungen Rechte

Dies ist ein Chatbot zur Lehrveranstaltung. Er kennt die Materialien der Lehrveranstaltung

Erstelle mir die ASCII Anzeige was ein Microcontroller auf einem reinen Textdisplay als Kontrolldisplay in der Rakete mit ein an Bord auf der Reise von der Erde zum Mond anzeigen könnte nachdem die Umrundung des Mondes gelungen ist. Das Display hat 8 Zeilen. Es soll Daten zur Reise anzeigen und eher schematisch sein. Ich brauche dies für mein Projekt als Inspiration.

#### Konzept: Kontrolldisplay ASCII-Vorlage

Hier ist ein schematischer Entwurf für ein Textdisplay in einer Rakete mit Robo-Maskottchen. Inspiriert vom Apollo-Programm-Stil, aber mit einem Roboter-Emoji.

Variante A: Klassisch-Blockig (24x8)

```

MONDUMRUNDUNG OK <<
[ 🤖 ] ROBOTER
ERDE → MOND
██████████
384.400 km bis Ziel
TEMP: -12°C 02: 98%
G-SCHUB: 0,00 G
[=====] 68%
REISEFORTSCHRITT
                    
```

29

# Raus aus dem Chatfenster Agentisches Arbeiten

## Bereits vorhanden

- API-Zugang zur Inferenz
  - Anleitung für Vibe-Coding
  - Erste Erkundungen und Konzepte
- Beispiel:** Proof of Concept für die Prüfung von AVV (Auftragsdatenverarbeitungsverträgen) mit einem Agenten gegen eine Checkliste und einen Muster-AVV.



## Next Steps

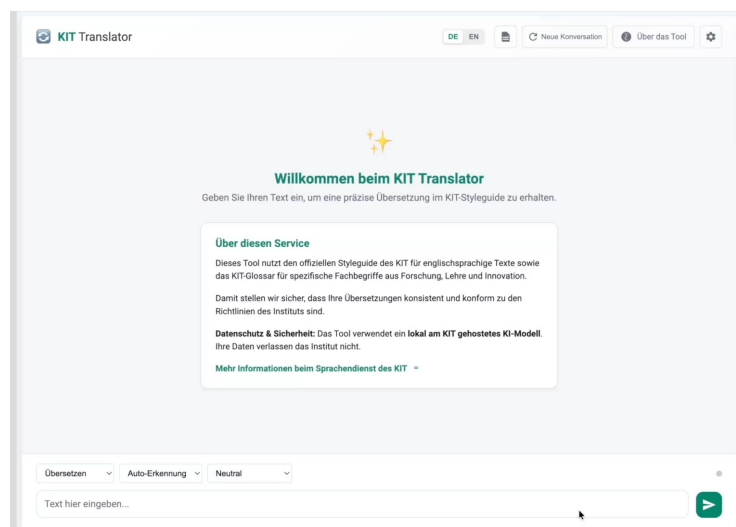
- **Integration** von agentischen Vorgehensweisen in die Wissensarbeit in Instituten und Fachabteilungen.
- Welche **Fähigkeiten** braucht es dafür, wie werden diese vermittelt?
- **Learning by Doing:** Erste einfache **Erprobungen** in kleinen Teams.

30 11.05.26 Andreas Sexauer - Learntec 2026



30

# Wie digitalisieren wir in Zukunft? Abwägung: Inhouse oder Extern vergeben



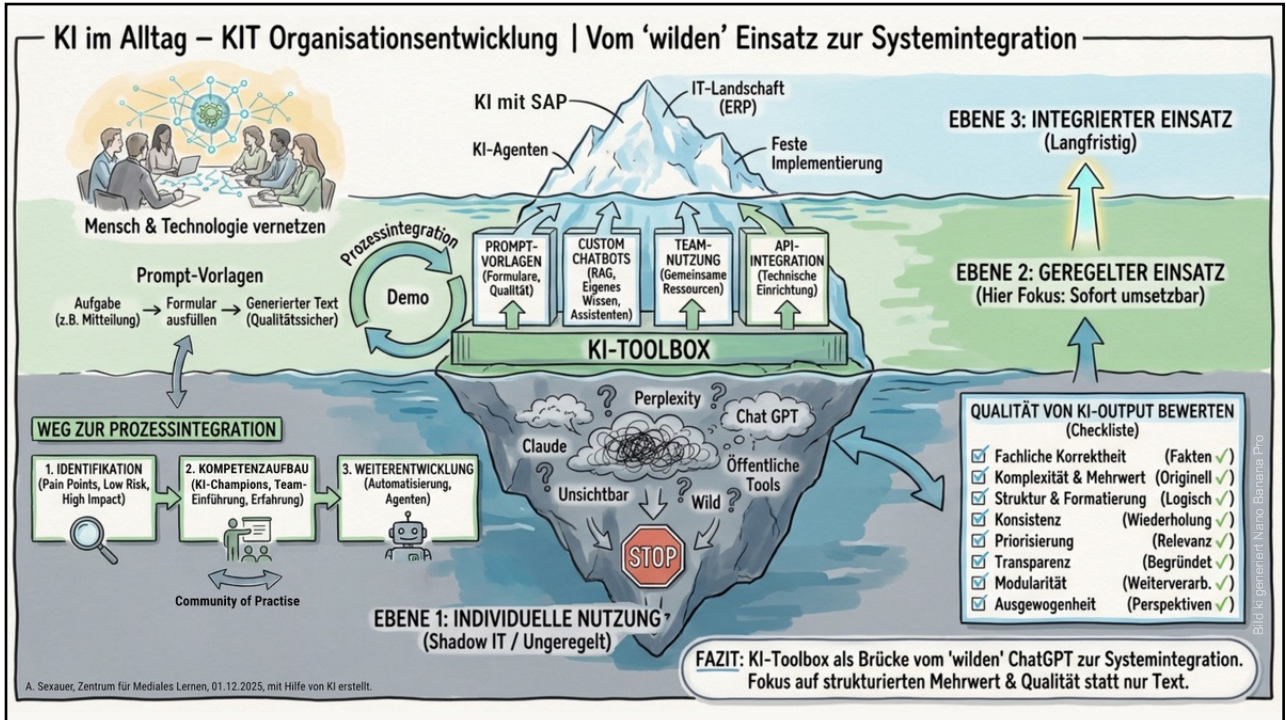
## Ansatz Inhouse mit KI

- Keine zusätzlichen Lizenzkosten
- Geeignet für personenbezogene und vertrauliche Daten, Verarbeitung komplett on-Premises
- Verwendung der vorhandenen KI-Infrastruktur: Inferenz per API, Angepasstes Modell bearbeitbar direkt in der KI-Toolbox.
- Verhalten und Skills für Glossar können einfach von der Fachabteilung direkt in der KI-Toolbox gepflegt werden.
- Styleguide einfach zu integrieren
- Kann unterschiedlich für verschiedene Situationen übersetzen
- Per vorhandener API der Toolbox leicht in andere Anwendungen zu integrieren.
- Funktionierender Vibe Coded Prototyp in nur 1 Tag

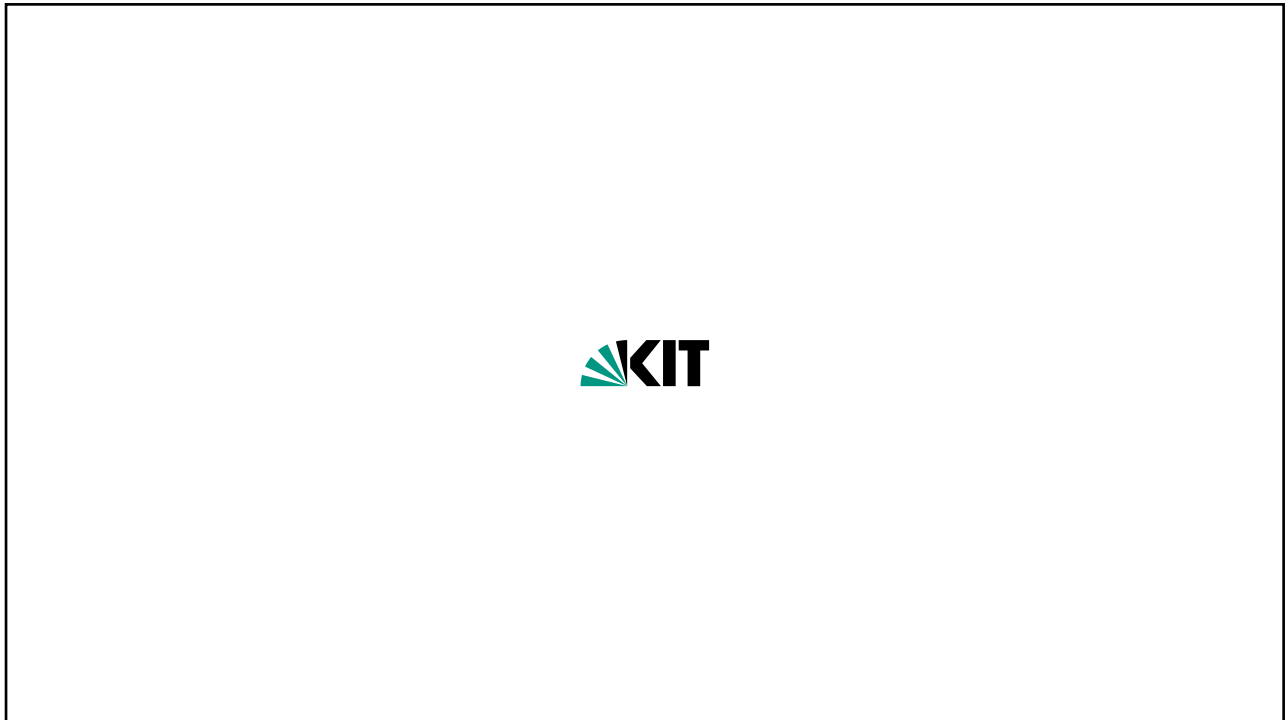
31 11.05.26 Andreas Sexauer - Learntec 2026



31



32



33